

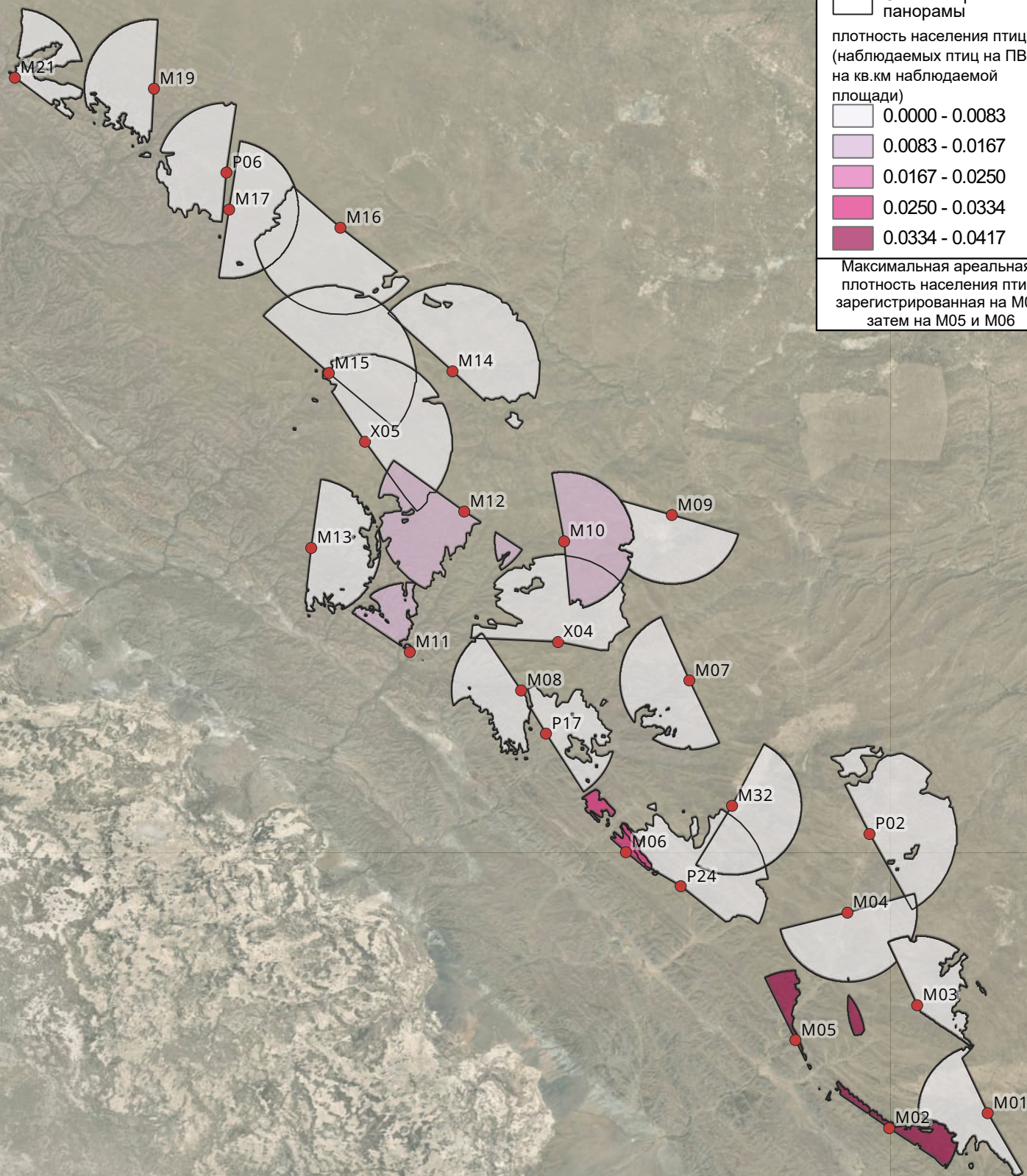
- Точки обзора (26)
- ▲ Видимые роторы турбины (119)
- ▲ Скрытые роторы турбины (31)
- Оптимизированная панорама

РИСУНОК: Рисунок 1 - Видимость с точек обзора, схема за январь 2025 г.

Содержит данные картографического  
управления © Авторское право и право доступа  
к базе данных 2025 г. Сведения о служебных  
слоях: Источник: Esri, Maxar, Earthstar  
Geographics и сообщество пользователей ГИС

0 2.5 5 km





### Условные обозначения

- Точки обзора  
 □ Оптимизированные панорамы
- плотность населения птиц  
 (наблюдаемых птиц на ПВС  
 на кв.км наблюдаемой  
 площади)
- |   |                 |
|---|-----------------|
| □ | 0.0000 - 0.0083 |
| □ | 0.0083 - 0.0167 |
| □ | 0.0167 - 0.0250 |
| □ | 0.0250 - 0.0334 |
| □ | 0.0334 - 0.0417 |

Максимальная ареальная  
плотность населения птиц,  
зарегистрированная на M02,  
затем на M05 и M06



Масштаб:

1 : 160000

НАЗВАНИЕ:

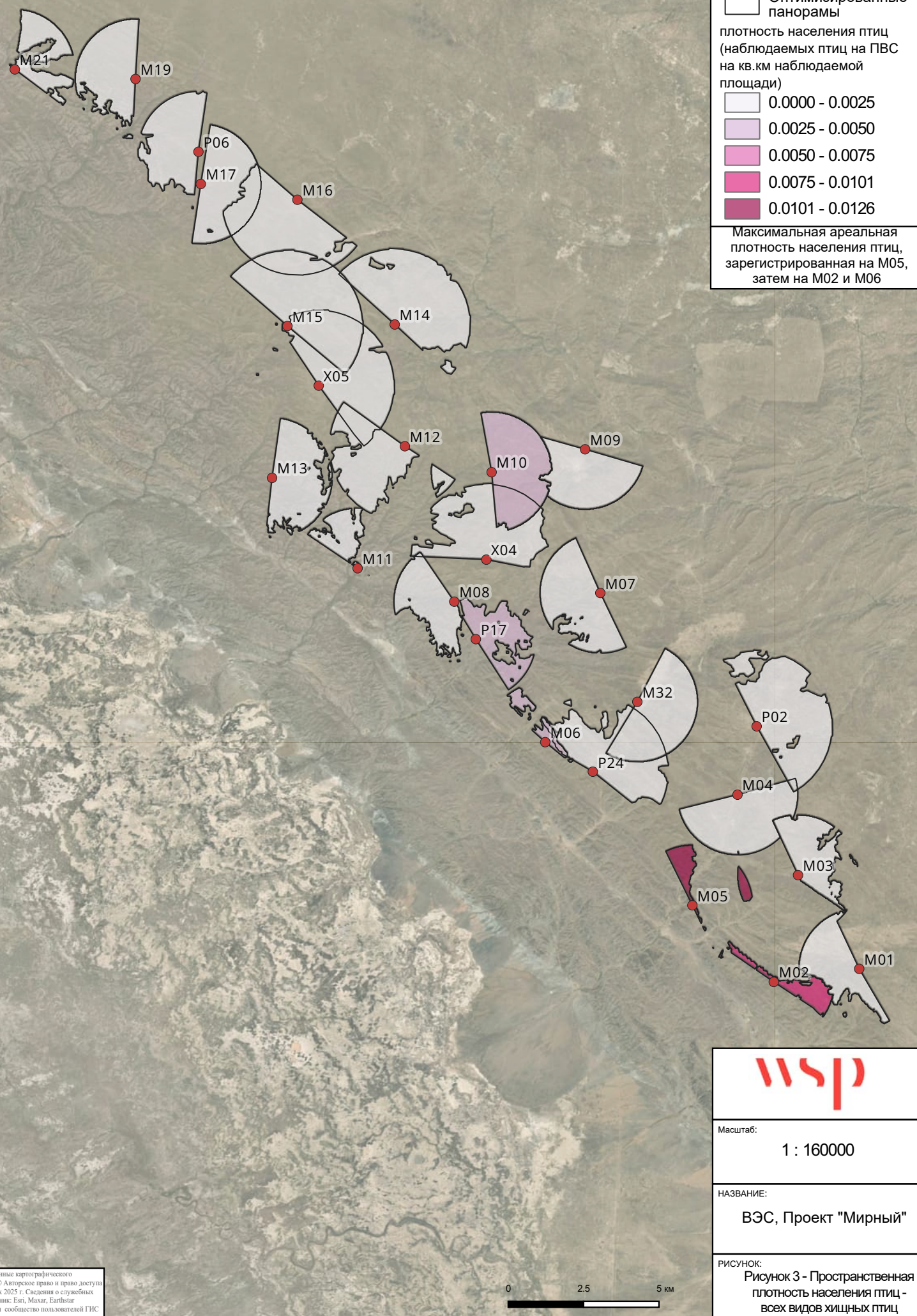
ВЭС, Проект "Мирный"

РИСУНОК:

Рисунок 2 - Пространственная  
плотность населения птиц - 13  
видов, взятых для оценки

0 2.5 5 km





Максимальная ареальная  
плотность населения птиц,  
зарегистрированная на M05,  
затем на M02 и M06



Масштаб:

1 : 160000

НАЗВАНИЕ:

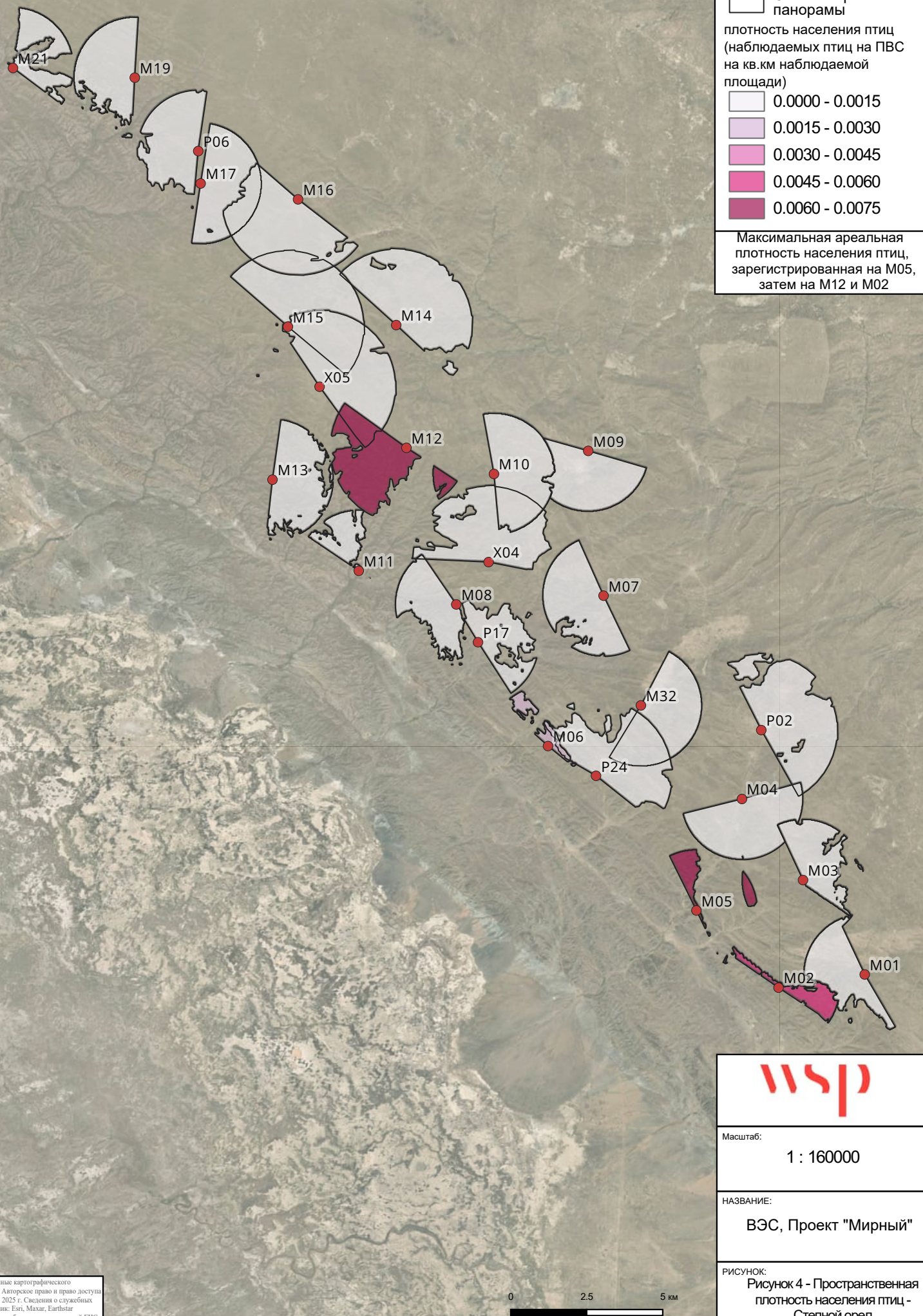
ВЭС, Проект "Мирный"

РИСУНОК:

Рисунок 3 - Пространственная  
плотность населения птиц -  
всех видов хищных птиц

Содержит данные картографического  
управления © Авторское право и право доступа  
к базе данных 2025 г. Сведения о служебных  
слоях: Источник: Esri, Maxar, Earthstar  
Geographics и сообщество пользователей ГИС





● Точки обзора  
 Оптимизированные панорамы

плотность населения птиц  
 наблюдаемых птиц на ПВС  
 на кв.км наблюдаемой  
 площади)

0.0000 - 0.0015
0.0015 - 0.0030
0.0030 - 0.0045
0.0045 - 0.0060
0.0060 - 0.0075

Максимальная ареальная  
плотность населения птиц,  
зарегистрированная на M05,  
затем на M12 и M02



Масштаб:

1 : 160000

НАЗВАНИЕ:

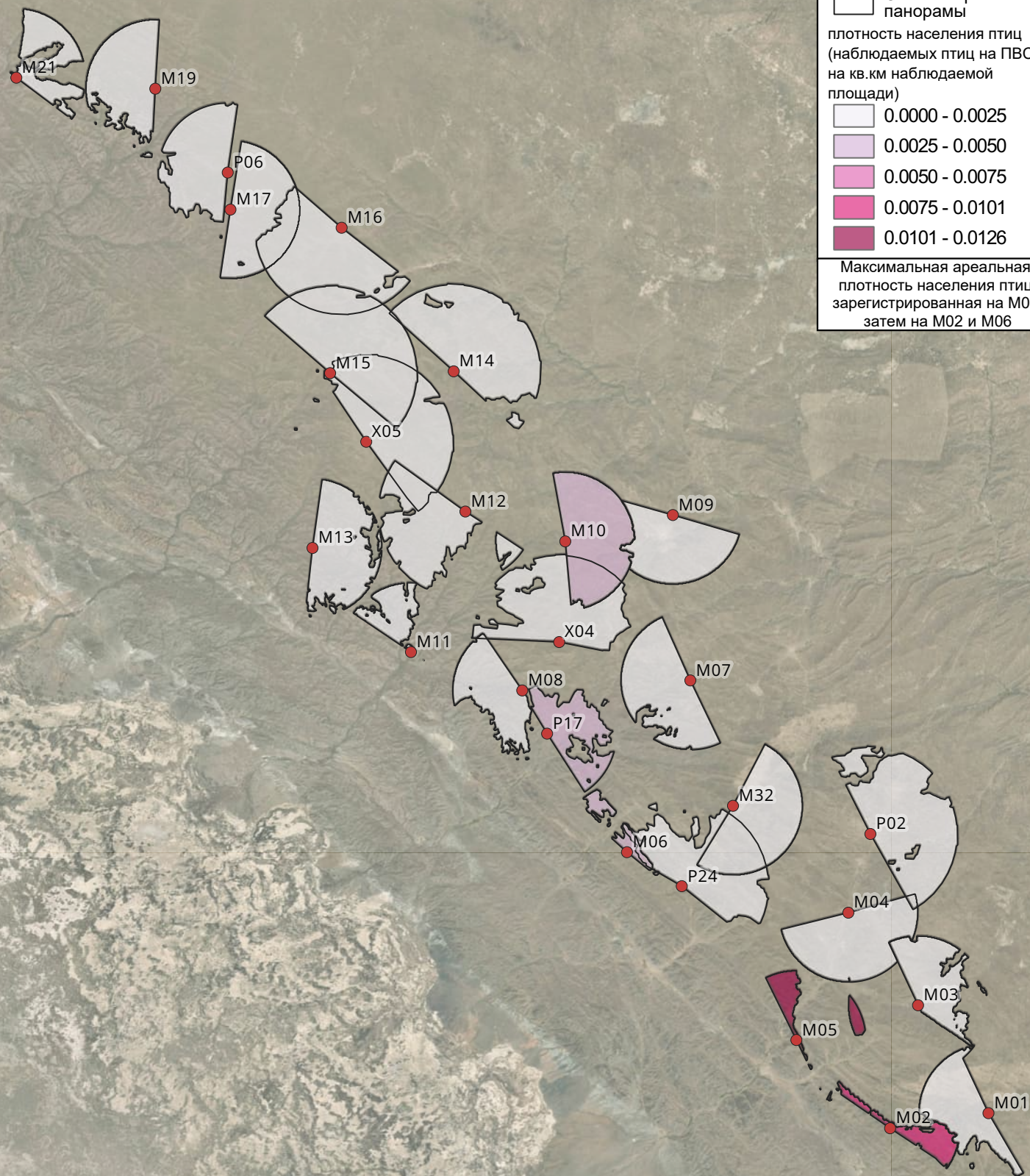
ВЭС, Проект "Мирный"

РИСУНОК:

Рисунок 4 - Пространственная плотность населения птиц - Степной орел

Содержит данные картографического  
управления © Авторское право и право доступа  
к базе данных 2025 г. Сведения о служебных  
слоях: Источник: Esri, Maxar, Earthstar  
Geographics и сообщество пользователей ГИС





● Точки обзора  
 □ Оптимизированные панорамы

плотность населения птиц  
 наблюдаемых птиц на ПВС  
 на кв.км наблюдаемой  
 площади)

□	0.0000 - 0.0025
□	0.0025 - 0.0050
□	0.0050 - 0.0075
□	0.0075 - 0.0101
□	0.0101 - 0.0126

Максимальная ареальная  
плотность населения птиц,  
зарегистрированная на M05,  
затем на M02 и M06



Масштаб:

1 : 160000

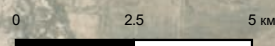
НАЗВАНИЕ:

ВЭС, Проект "Мирный"

РИСУНОК:

Рисунок 5 - Пространственная плотность населения птиц - Чернобрюхий рябок

Содержит данные картографического  
управления © Авторское право и право доступа  
на базе данных 2025 г. Сведения о служебных  
слоях: Источник: Esri, Maxar, Earthstar  
Geographics и сообщество пользователей ГИС





Document Path: \\uk.vsegroup.com\central\_data\Discipline Management\Environmental\1. Service Lines\Ecology\1. Office specific\Nodal\New folder (2)\S\srstni\Agarna\Minny Windfarm CRM\2025\shape\Spatial density figures\_A\JC\GIS\Figure\_6.gpx  
Date Modified: 12/11/2025  
Drawn By: AJ



**Условные обозначения**

●

Точки обзора

□

Оптимизированные панорамы

плотность населения птиц  
(наблюдаемых птиц на ПВС  
на кв.км наблюдаемой  
площади)

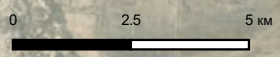
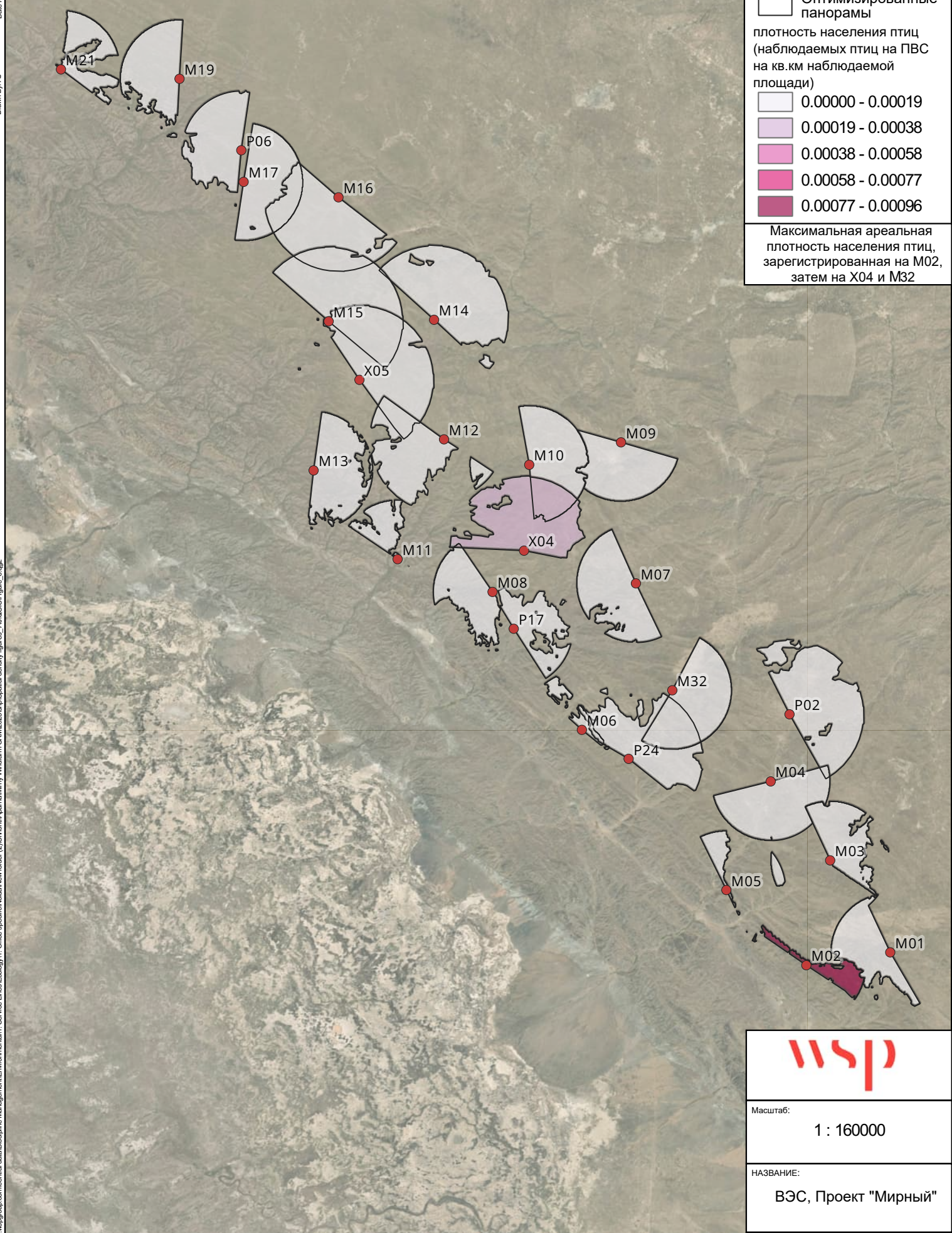
0.00000 - 0.00019

0.00019 - 0.00038

0.00038 - 0.00058

0.00058 - 0.00077

0.00077 - 0.00096

Максимальная ареальная  
плотность населения птиц,  
зарегистрированная на M02,  
затем на X04 и M32

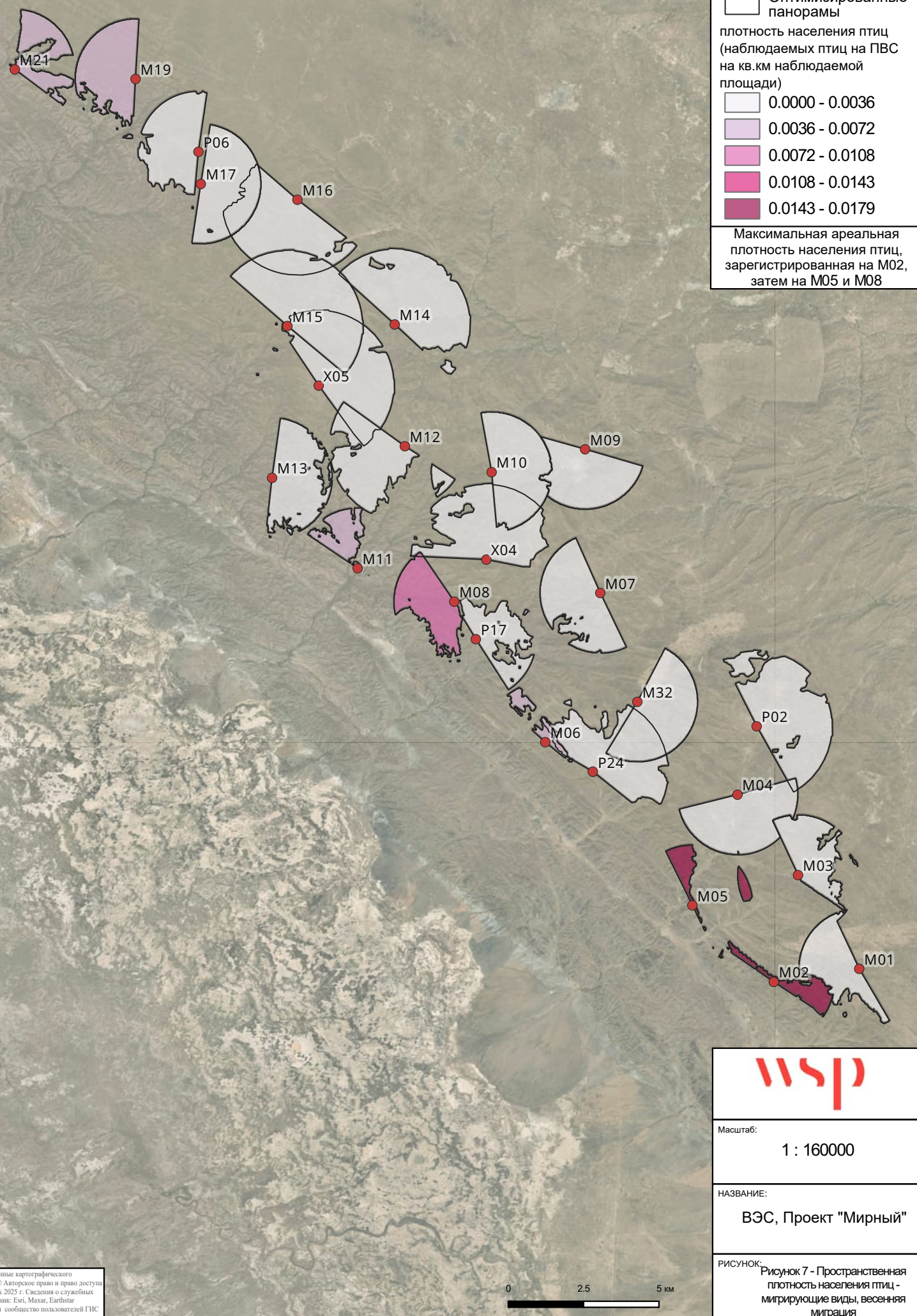
Содержит данные картографического  
управления © Авторское право и право доступа  
к базе данных 2025 г. Сведения о служебных  
слово: Источник: Esri, Maxar, Earthstar  
Geographics и сообщество пользователей ГИС

Масштаб:  
1 : 160000

НАЗВАНИЕ:  
ВЭС, Проект "Мирный"

РИСУНОК:  
Рисунок 6- Пространственная  
плотность населения птиц -  
Стрелет





● Точки обзора  
 [ ] Оптимизированные панорамы

плотность населения птиц  
 наблюдаемых птиц на ПВС  
 а кв.км наблюдаемой  
 площади)

[ ]	0.0000 - 0.0036
[ ]	0.0036 - 0.0072
[ ]	0.0072 - 0.0108
[ ]	0.0108 - 0.0143
[ ]	0.0143 - 0.0179

Максимальная ареальная  
плотность населения птиц,  
зарегистрированная на M02,  
затем на M05 и M08



Масштаб:

1 : 160000

НАЗВАНИЕ:

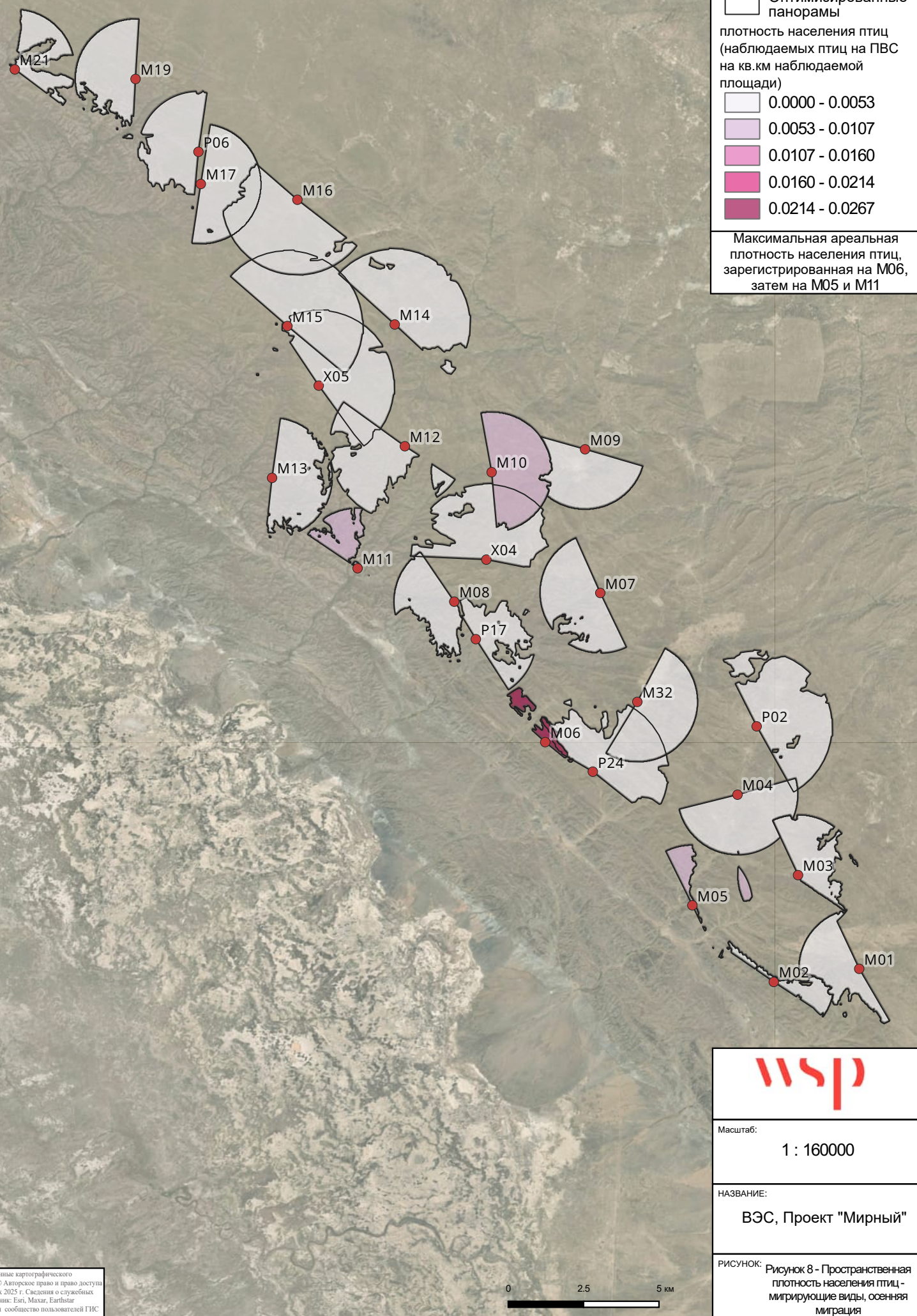
ВЭС, Проект "Мирный"

РИСУНОК:

Рисунок 7 - Пространственная  
плотность населения птиц -  
мигрирующие виды, весенняя  
миграция

Содержит данные картографического  
управления © Авторское право и право доступа  
к базе данных 2025 г. Сведения о служебных  
слоях: Источник: Esri, Maxar, Earthstar  
Geographics и сообщество пользователей ГИС





● Точки обзора  
 Оптимизированные панорамы

плотность населения птиц  
 наблюдаемых птиц на ПВС  
 а кв.км наблюдаемой  
 площади)

0.0000 - 0.0053
0.0053 - 0.0107
0.0107 - 0.0160
0.0160 - 0.0214
0.0214 - 0.0267

Максимальная ареальная  
плотность населения птиц,  
зарегистрированная на М06,  
затем на М05 и М11



Масштаб:

1 : 160000

НАЗВАНИЕ:

ВЭС, Проект "Мирный"

РИСУНОК:

Рисунок 8 - Пространственная плотность населения птиц - мигрирующие виды, осенняя миграция

Содержит данные картографического  
управления © Авторское право и право доступа  
к базе данных 2025 г. Сведения о служебных  
слоях: Источник: Esri, Maxar, Earthstar  
Geographics и сообщество пользователей ГИС